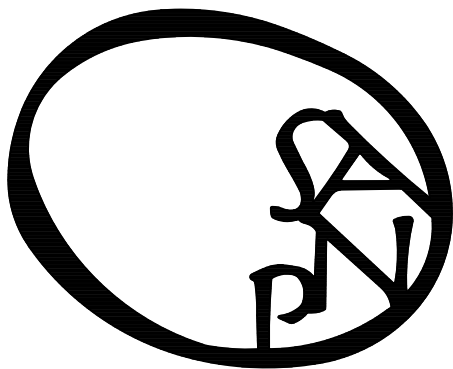


MINISTERO DEI BENI E DELLE ATTIVITA' CULTURALI E DEL TURISMO



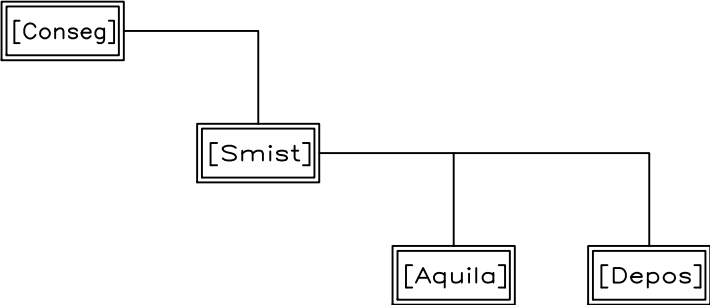
Soprintendenza
Speciale per i Beni Archeologici
di Pompei, Ercolano e Stabia

AREA ARCHEOLOGICA DI POMPEI
PIAZZA ANFITEATRO

IL RESPONSABILE UNICO DEL PROCEDIMENTO: il Soprintendente Prof. MASSIMO OSANNA	IL SOPRINTENDENTE: Prof. MASSIMO OSANNA
PROGETTAZIONE DEFINITIVA: ing. DOMENICO MASCOLO COORDINATORE PER LA SICUREZZA IN FASE DI PROGETTAZIONE: ing. DOMENICO MASCOLO	DIREZIONE LAVORI:

EMISSIONE	CONSULENZA ALLA PROGETTAZIONE	VERIFICATO	APPROVATO	IMPIANTO/PLANT	
		A.Salvatore	D.Mascolo	IMPIANTO ELETTRICO – PROGETTO DEFINITIVO	
- COMPANY CONFIDENTIAL - THIS DRAWING AND ALL INFORMATIONS CONTAINED HEREIN ARE THE PROPERTY OF ing. DOMENICO MASCOLO AND ARE NOT TO BE DUPLICATED, DISCLOSED AND USED IN WHOLE OR IN PART EXCEPT AS EXPRESSLY AUTHORIZED IN WRITING BY ing. DOMENICO MASCOLO		ELABORATO: - Schema a blocchi collegamento cabine anfiteatro-aquila-depositi - Consegna enel esistente: schema unifilare QMT - Cabina anfiteatro-trasformazione e smistamento: schema unifilare QMT - Cabina casina dell'aquila-esistente: schema unifilare QMT - Cabina deposito archeologico-futura: schema unifilare QMT		ELABORATO	
				SCALA SCALE	DIS. N° DWG N° IE/5V
					FORMATO/FORMAT UNI EN ISO 216 FOGLIO SHEET DI/OF

IMPIANTO A MONTE	
DATI IMPIANTO	
TENSIONE DI ESERCIZIO	20 (kV)
FREQUENZA	50 (Hz)
VALORE DI I _{cc} . PRESUNTA	16 (kA)
ESERCIZIO DEL NEUTRO	COMPENSATO



COMMITTENTE:
SOPRINTENDENZA SPECIALE
PER I BENI ARCHEOLOGICI DI POMPEI, ERCOLANO E STABIA

COMMESSA:
IMPIANTO ELETTRICO

QUADRO:
Consegna ENEL (esistente)

CARATTERISTICHE QUADRO

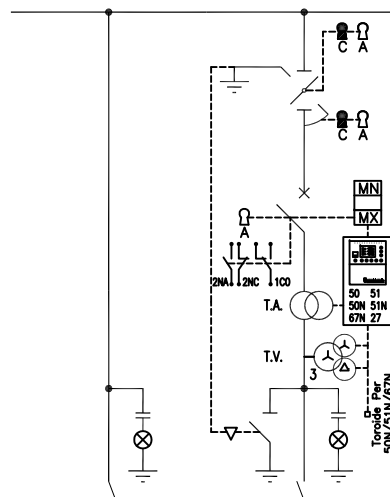
IMPIANTO A MONTE			
TEN. ES. [kV]	20	FREQ. [Hz]	50
CORRENTE NOM. DEL QUADRO [A]	630A		
Icc PRES. SUL QUADRO [kA]	16		
ESERCIZIO DEL NEUTRO		COMPENSATO	
CLASSIFICAZIONE ARCO INTERNO			
TENSIONE NOMINALE			24
COR. DI BREVE DURATA	16	IP	IP2XC

NORMATIVA DI RIFERIMENTO	
INTERRUTTORI	<input checked="" type="checkbox"/> — CEI EN 62271-100
QUADRO	<input checked="" type="checkbox"/> — CEI EN 62271-200

	CLIENTE	SOPRINTENDENZA POMPEI	PROGETTO		FILE		*.dwg
			ARCHIVIO		DATA	sett. 2014	
	IMPIANTO	IMPIANTO ELETTRICO	DISEGNATORE		PAGINA	1	REVISIONE R0.0
					TAVOLA		SEGUE 2



IMPIANTO A MONTE		
DATI IMPIANTO		
TENSIONE DI ESERCIZIO	20	(kV)
FREQUENZA	50	(Hz)
VALORE DI I _{cc} . PRESUNTA	16	(kA)
ESERCIZIO DEL NEUTRO	COMPENSATO	
DENOMINAZIONE DEL QUADRO		
DATI QUADRO		
QUADRO PROTETTO TIPO	SM6	
TENSIONE NOMINALE	24	(kV)
CORRENTE NOMINALE	630	(A)
CORRENTE DI BREVE DURATA	16	(kA/1s)
TENUTA ALL'ARCO INTERNO ECLUSO CELLA – AT7 –	12,5(kA) x	1(s)
GRADO DI PROTEZIONE	IP	2XC
TENSIONE AUSILIARIA	230 (V)	c.d.
PRINCIPALI NORME DI RIFERIMENTO		
CEI – EN 62271 – 200		



DESCRIZIONE DEL CIRCUITO			Arrivo Linea		Protezione							
SEZIONATORE			In (A)		630							
ISOLATO IN SF6			Ik (kA/1s)		16							
INTERRUTTORE			In (A)	Icc (kA)	630	16						
ISOLATO IN SF6			Tipo		Interruttore SF1							
FUSIBILE			In (A)	Un (kV)								
REGOLAZIONI RELE' DI PROTEZIONE	TIPO		Modello		SEPAM 40 S41							
	50/51.0 - I> (Curva DT o EIT)	Is (A)	t (s)	0	12							
	50/51.1 - I>>	Is (A)	t (s)	250	0,43							
	50/51.2 - I>>>	Is (A)	t (s)	600	0,05							
	50N/51N.1 - Io>	Iso (A)	t (s)	2	0,38							
	50N/51N.2 - Io>>	Iso (A)	t (s)	70	0,1							
	67N - Io> <- (Direzionale di Terra)	Iso (A)	t (s)	2	0,1							
	1* SOGLIA	Vso (V)	Campo(*t)	2	60 60							
	67N - Io> <- (Direzionale di Terra)	Iso (A)	t (s)	2	0,38							
	2* SOGLIA	Vso (V)	Campo(*t)	5								
27 (Minima Tensione)			Vs (%)	t (s)								
T.A. (Riduttori di Corrente)			n°	Tipo	3 ARM3/N1F100A							
			Rapporto		Prest.							
TOROIDE (Prot. Omopolare)			Tipo									
T.V. (Riduttori di Tensione)			n°	Tipo	3 VRQ2/S2							
			Classe		Prest.							
			Sigla		Posa							
CAVO			Sezione		L. (m)							
			Ib (A)		Iz (A)							
			Sn (kVA)		Ucc (%)							
TRASFORMATORE			Isolamento		Tipo							
			Rapporto Trasf.									
UTENZA GENERICA			S (kVA)		Ib (A)							
NOTE												

CLIENTE	SOPRINTENDENZA POMPEI	PROGETTO	FILE			*.dwg		
		ARCHIVIO	—	DATA	sett. 2014	REVISIONE	R0.0	
		DESEGNAIORE	—	PAGINA	2	SEQUE	3	
IMPIANTO	IMPIANTO ELETTRICO				TAVOLA			

COMMITTENTE:
SOPRINTENDENZA SPECIALE
PER I BENI ARCHEOLOGICI DI POMPEI, ERCOLANO E STABIA

COMMESSA:
IMPIANTO ELETTRICO

QUADRO:
CABINA TRASFORMAZIONE E SMISTAMENTO (nuova)

CARATTERISTICHE QUADRO

IMPIANTO A MONTE

TEN. ES. [kV]	20	FREQ. [Hz]	50
CORRENTE NOM. DEL QUADRO [A]	630A		
Icc PRES. SUL QUADRO [kA]	16		
ESERCIZIO DEL NEUTRO	COMPENSATO		
CLASSIFICAZIONE ARCO INTERNO			
TENSIONE NOMINALE	24		
COR. DI BREVE DURATA	16	IP	IP2XC

NORMATIVA DI RIFERIMENTO

INTERRUTTORI	<input checked="" type="checkbox"/> — CEI EN 62271-100
QUADRO	<input checked="" type="checkbox"/> — CEI EN 62271-200

CLIENTE SOPRINTENDENZA POMPEI

PROGETTO PIAZZA ANFITEATRO

FILE *.dwg

ARCHIVIO — DATA sett. 2014

REVISIONE R0.0

DISEGNATORE — PAGINA 1

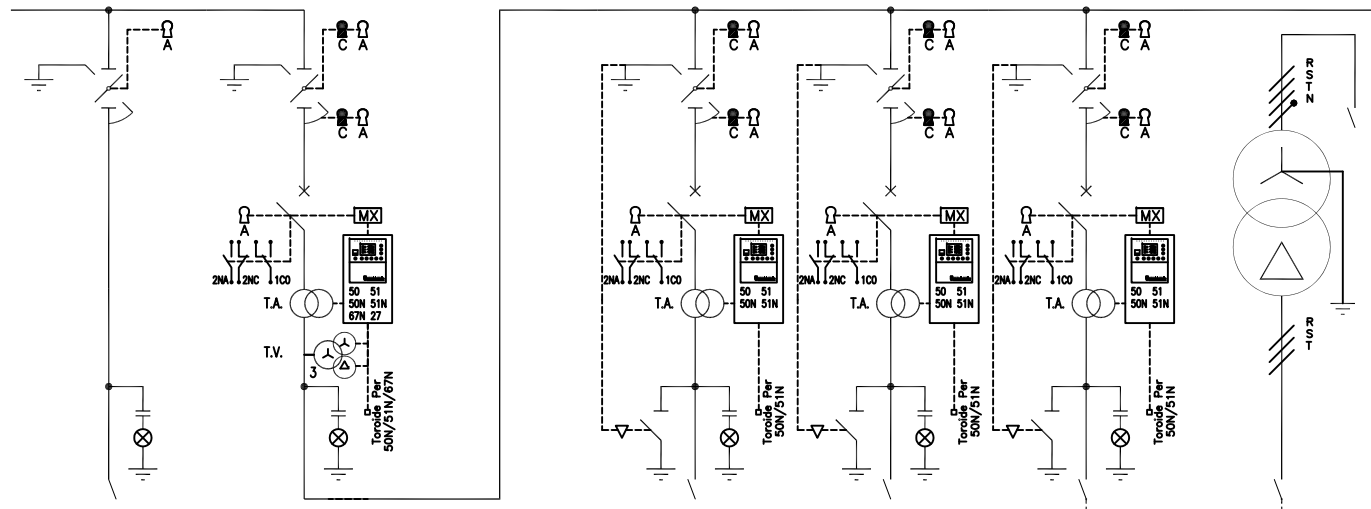
SEGUE 2

IMPIANTO IMPIANTO ELETTRICO

TAVOLA



IMPIANTO A MONTE	
DATI IMPIANTO	
TENSIONE DI ESERCIZIO	20 (kV)
FREQUENZA	50 (Hz)
VALORE DI I _{cc} . PRESUNTA	16 (kA)
ESERCIZIO DEL NEUTRO	COMPENSATO
DENOMINAZIONE DEL QUADRO	
DATI QUADRO	
QUADRO PROTETTO TIPO	SM6
TENSIONE NOMINALE	24 (kV)
CORRENTE NOMINALE	630 (A)
CORRENTE DI BREVE DURATA	16 (kA/1s)
TENUTA ALL'ARCO INTERNO ECLUSO CELLA - AT7 -	12,5 (kA) x 1 (s)
GRADO DI PROTEZIONE	IP 2XC
TENSIONE AUSILIARIA	230 (V) c.d.
PRINCIPALI NORME DI RIFERIMENTO	
CEI - EN 62271 - 200	



DESCRIZIONE DEL CIRCUITO			Arrivo Linea	Protezione		Verso Cabina Aquila	Verso Cabina Deposito	Protezione Trasformatore				
REGOLAZIONI RELE DI PROTEZIONE	SEZIONATORE ISOLATO IN SF6	In (A)	630	630		630	630	630				
		I _k (kA/1s)	16	16		16	16	16				
	INTERRUTTORE ISOLATO IN SF6	In (A) I _{cc} (kA)		630	16	630	16	630	16	630	16	
		Tipo			Interruttore SF1		Interruttore SF1		Interruttore SF1		Interruttore SF1	
	FUSIBILE	In (A) Un (kV)										
		Modello			SEPAM 40 S41		SEPAM 20 S20	SEPAM 20 S20	SEPAM 20 S20	SEPAM 20 S20		
	50/51.0 - I> (Curva DT o EIT)	I _s (A) t (s)		60	12	30	12	30	12	30	12	
	50/51.1 - I>>	I _s (A) t (s)		250	0,43	250	0,43	250	0,43	250	0,43	
	50/51.2 - I>>>	I _s (A) t (s)		600	0,05	600	0,05	600	0,05	600	0,05	
	50N/51N.1 - I<>	I _{so} (A) t (s)		2	0,38	2	0,38	2	0,38	2	0,38	
	50N/51N.2 - I<>>	I _{so} (A) t (s)		70	0,1	70	0,1	70	0,1	70	0,1	
	67N - I<> <- (Direzionale di Terra)	I _{so} (A) t (s)		2	0,1							
	1° SOGLIA	V _{so} (V) Campo(*t)		2	60 60							
	67N - I<> <- (Direzionale di Terra)	I _{so} (A) t (s)		2	0,38							
	2° SOGLIA	V _{so} (V) Campo(*t)		5								
	27 (Minima Tensione)	V _s (%) t (s)										
T.A. (Riduttori di Corrente)	n° Tipo		3 ARM3/N1F100A			3 ARM3/N1F25A	3 ARM3/N1F25A	3 ARM3/N1F25A	3 ARM3/N1F25A			
	Rapporto Prest.											
TOROIDE (Prot. Omopolare)	Tipo											
T.V. (Riduttori di Tensione)	n° Tipo		3	VRQ2/S2								
	Classe Prest.											
CAVO	Sigla Posa					unipolare	unipolare	unipolare	unipolare			
	Sezione L. (m)					95 1100	50 1200	50 1				
	I _b (A) I _z (A)					5,8 269	21,6 183	14,4 266				
TRASFORMATORE	Sn (kVA) U _{cc} (%)									500	6	
	Isolamento Tipo									RESINA	T-Cast	
	Rapporto Trasn.									20/400		
UTENZA GENERICA	S (kVA) I _b (A)											
NOTE										CLASSE: E2 - C2 - F1		

CLIENTE SOPRINTENDENZA POMPEI

IMPIANTO IMPIANTO ELETTRICO

PROGETTO PIAZZA ANFITEATRO

ARCHIVIO -

DISEGNATORE -

FILE *.dwg

DATA sett. 2014

PAGINA 2

REVISIONE R0.0

SEGUE 3

IMPIANTO A MONTE

DATI IMPIANTO

TENSIONE DI ESERCIZIO	20 (kV)
FREQUENZA	50 (Hz)
VALORE DI I_{cc} . PRESUNTA	16 (kA)
ESERCIZIO DEL NEUTRO	COMPENSATO

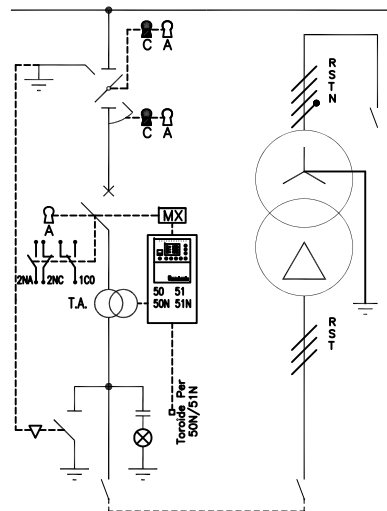
DENOMINAZIONE DEL QUADRO

DATI QUADRO	
-------------	--

QUADRO PROTETTO TIPO	SM6	
TENSIONE NOMINALE	24	(kV)
CORRENTE NOMINALE	630	(A)
CORRENTE DI BREVE DURATA	16	(kA/1s)
TENUTA ALL'ARCO INTERNO ECLUSO CELLA – AT7 –	12,5(kA) x	1(s)
GRADO DI PROTEZIONE	IP	2XC
TENSIONE AUSILIARIA	230 (V)	c.a.

PRINCIPALI NORME DI RIFERIMENTO

CEI – EN 62271 – 200



DESCRIZIONE DEL CIRCUITO

DESCRIZIONE DEL CIRCUITO				Protezione Trasformatore									
REGOLAZIONI RELE' DI PROTEZIONE	SEZIONATORE		In (A)		630								
	ISOLATO IN SF6		Ik (kA/1s)		16								
	INTERRUTTORE		In (A)	Icc (kA)	630	16							
	ISOLATO IN SF6		Tipo		Interruttore SF1								
	FUSIBILE		In (A)	Un (kV)									
	TIPO		Modello		SEPAM 20 S20								
	50/51.0 - I> (Curva DT o EIT)		Is (A)	t (s)	30	12							
	50/51.1 - I>>		Is (A)	t (s)	250	0,43							
	50/51.2 - I>>>		Is (A)	t (s)	600	0,05							
	50N/51N.1 - Io>		Iso (A)	t (s)	2	0,38							
	50N/51N.2 - Io>>		Iso (A)	t (s)	70	0,1							
	67N - Io> <- (Direzionale di Terra)		Iso (A)	t (s)									
	1° SOGLIA		Vso (V)	Campo(*I*)									
	67N - Io> <- (Direzionale di Terra)		Iso (A)	t (s)									
	2° SOGLIA		Vso (V)	Campo(*I*)									
	27 (Minima Tensione)		Vs (%)	t (s)									
T.A. (Riduttori di Corrente)			n'	Tipo	3 ARM3/N1F25A								
			Rapporto										
TOROIDE (Prot. Omopolare)			Tipo										
T.V. (Riduttori di Tensione)			n'	Tipo									
			Classe	Prest.									
CAVO			Sigla	Posa									
			Sezione	L. (m)									
			Ib (A)	Iz (A)									
TRASFORMATORE			Sn (kVA)	Ucc (%)		500	6						
			Isolamento	Tipo		RESINA	T-Cast						
			Rapporto Trasn.			20/400							
UTENZA GENERICA			S (kVA)	Ib (A)									
NOTE					CLASSE: E2 - C2 - F1								

CLIENTE	SOPRINTENDENZA POMPEI
---------	-----------------------

PROGETTO	PIAZZA ANFITEATRO
----------	-------------------

FILE	*.dwg
------	-------

ARCHIVIO	—	DATA sett. 2014	REVISIONE R0.0
----------	---	-----------------	----------------

DISEGNATORE	—	PAGINA	3	SEGUE	4
-------------	---	--------	---	-------	---

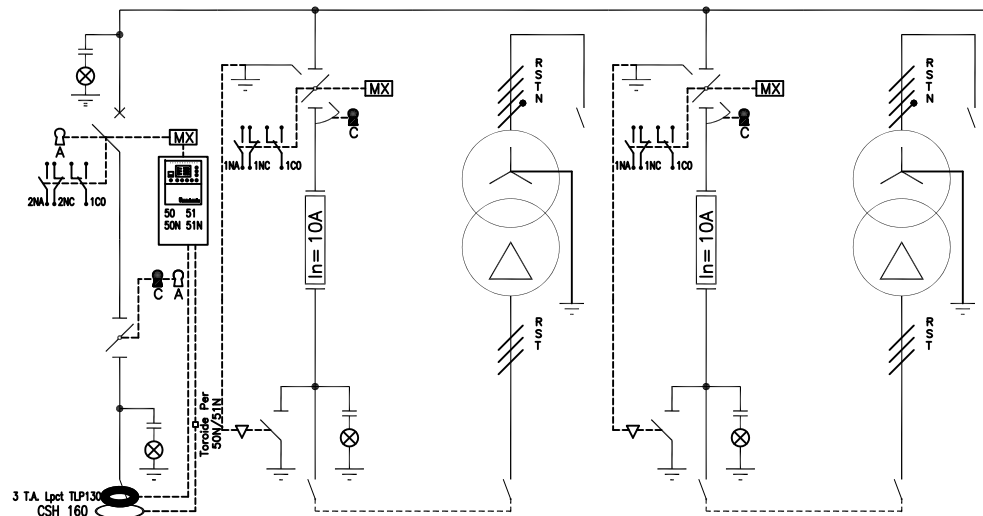
IMPIANTO	IMPIANTO ELETTRICO
----------	--------------------

TAVOLA

--	--

RIF. QUADRO	Q	1	2	3	4	5	6	7	8	9																																
<div>COMMITTENTE: SOPRINTENDENZA SPECIALE PER I BENI ARCHEOLOGICI DI POMPEI, ERCOLANO E STABIA</div> <div>COMMESSA: IMPIANTO ELETTRICO</div> <div>QUADRO: Cabina di casina dell'Aquila (esistente)</div>																																										
<div>CARATTERISTICHE QUADRO</div> <div>IMPIANTO A MONTE</div> <table><tr><td>TEN. ES. [kV]</td><td>20</td><td>FREQ. [Hz]</td><td>50</td></tr><tr><td>CORRENTE NOM. DEL QUADRO [A]</td><td colspan="3">630A</td></tr><tr><td>Icc PRES. SUL QUADRO [kA]</td><td colspan="3">16</td></tr><tr><td colspan="2">ESERCIZIO DEL NEUTRO</td><td colspan="2">COMPENSATO</td></tr><tr><td colspan="4">CLASSIFICAZIONE ARCO INTERNO</td></tr><tr><td colspan="2">TENSIONE NOMINALE</td><td colspan="2">24</td></tr><tr><td>COR. DI BREVE DURATA</td><td>16</td><td>IP</td><td>IP2XC</td></tr></table> <div>NORMATIVA DI RIFERIMENTO</div> <table><tr><td>INTERRUTTORI</td><td><input checked="" type="checkbox"/> — CEI EN 62271-100</td></tr><tr><td>QUADRO</td><td><input checked="" type="checkbox"/> — CEI EN 62271-200</td></tr></table>											TEN. ES. [kV]	20	FREQ. [Hz]	50	CORRENTE NOM. DEL QUADRO [A]	630A			Icc PRES. SUL QUADRO [kA]	16			ESERCIZIO DEL NEUTRO		COMPENSATO		CLASSIFICAZIONE ARCO INTERNO				TENSIONE NOMINALE		24		COR. DI BREVE DURATA	16	IP	IP2XC	INTERRUTTORI	<input checked="" type="checkbox"/> — CEI EN 62271-100	QUADRO	<input checked="" type="checkbox"/> — CEI EN 62271-200
TEN. ES. [kV]	20	FREQ. [Hz]	50																																							
CORRENTE NOM. DEL QUADRO [A]	630A																																									
Icc PRES. SUL QUADRO [kA]	16																																									
ESERCIZIO DEL NEUTRO		COMPENSATO																																								
CLASSIFICAZIONE ARCO INTERNO																																										
TENSIONE NOMINALE		24																																								
COR. DI BREVE DURATA	16	IP	IP2XC																																							
INTERRUTTORI	<input checked="" type="checkbox"/> — CEI EN 62271-100																																									
QUADRO	<input checked="" type="checkbox"/> — CEI EN 62271-200																																									
CLIENTE		SOPRINTENDENZA POMPEI		PROGETTO		PIAZZA ANFITEATRO		FILE *.dwg																																		
				ARCHIVIO		-		DATA		sett. 2014																																
				DISEGNATORE		-		PAGINA		1																																
IMPIANTO		IMPIANTO ELETTRICO						TAVOLA																																		
																																										

IMPIANTO A MONTE		
DATI IMPIANTO		
TENSIONE DI ESERCIZIO	20 (kV)	
FREQUENZA	50 (Hz)	
VALORE DI I _{cc} . PRESUNTA	16 (kA)	
ESERCIZIO DEL NEUTRO	COMPENSATO	
DENOMINAZIONE DEL QUADRO		
DATI QUADRO		
QUADRO PROTETTO TIPO	SM6	
TENSIONE NOMINALE	24 (kV)	
CORRENTE NOMINALE	630 (A)	
CORRENTE DI BREVE DURATA	16 (kA/1s)	
TENUTA ALL'ARCO INTERNO ECLUSO CELLA - AT7 -	12,5(kA) x 1(s)	
GRADO DI PROTEZIONE	IP 2XC	
TENSIONE AUSILIARIA	230 (V) c.d.	
PRINCIPALI NORME DI RIFERIMENTO		
CEI - EN 62271 - 200		
DESCRIZIONE DEL CIRCUITO		
SEZIONATORE	In (A)	
ISOLATO IN SF6	I _k (kA/1s)	
INTERRUTTORE	In (A) I _{cc} (kA)	
ISOLATO IN SF6	Tipo	
FUSIBILE	In (A) Un (kV)	
REGOLAZIONI RELE DI PROTEZIONE	TIPO	Modello
	50/51.0 - I> (Curva DT o EIT)	I _s (A) t (s)
	50/51.1 - I>>	I _s (A) t (s)
	50/51.2 - I>>>	I _s (A) t (s)
	50N/51N.1 - I>	I _{so} (A) t (s)
	50N/51N.2 - I>>	I _{so} (A) t (s)
	67N - I> <- (Direzionale di Terra)	I _{so} (A) t (s)
	1° SOGLIA	V _{so} (V) Campo(*t)
	67N - I> <- (Direzionale di Terra)	I _{so} (A) t (s)
	2° SOGLIA	V _{so} (V) Campo(*t)
	27 (Minima Tensione)	V _s (%) t (s)
T.A. (Riduttori di Corrente)	n° Tipo	
TOROIDE (Prot. Omopolare)	Rapporto Prest.	
T.V. (Riduttori di Tensione)	Tipo	
CAVO	n° Tipo	
	Classe Prest.	
	Sigla Posa	
TRASFORMATORE	Sezione L. (m)	
	I _b (A) I _z (A)	
	Sn (kVA) U _{cc} (%)	
UTENZA GENERICA	Isolamento Tipo	
	Rapporto Trasn.	
	S (kVA) I _b (A)	
NOTE		



Protezione Generale		Protezione trafo 1	Protezione trafo 2				
630		630	630				
16		16	16				
630 16							
Interruttore SF1							
In (A) Un (kV)		10 24	10 24				
SEPA 20 S20							
30 12							
250 0,43							
600 0,05							
2 0,38							
70 0,1							
3 TLP130							
CSH160							
unipolare							
50 1							
2,9 192							
100 6							
RESINA T-Cast							
20/400							
CLASSE: E2 - C2 - F1							
CLASSE: E2 - C2 - F1							

CLIENTE SOPRINTENDENZA POMPEI

PROGETTO CABINA casina aquila

FILE *.dwg

ARCHIVIO -

DATA sett. 2014

REVISIONE R0.0

DISEGNATORE -

PAGINA 2

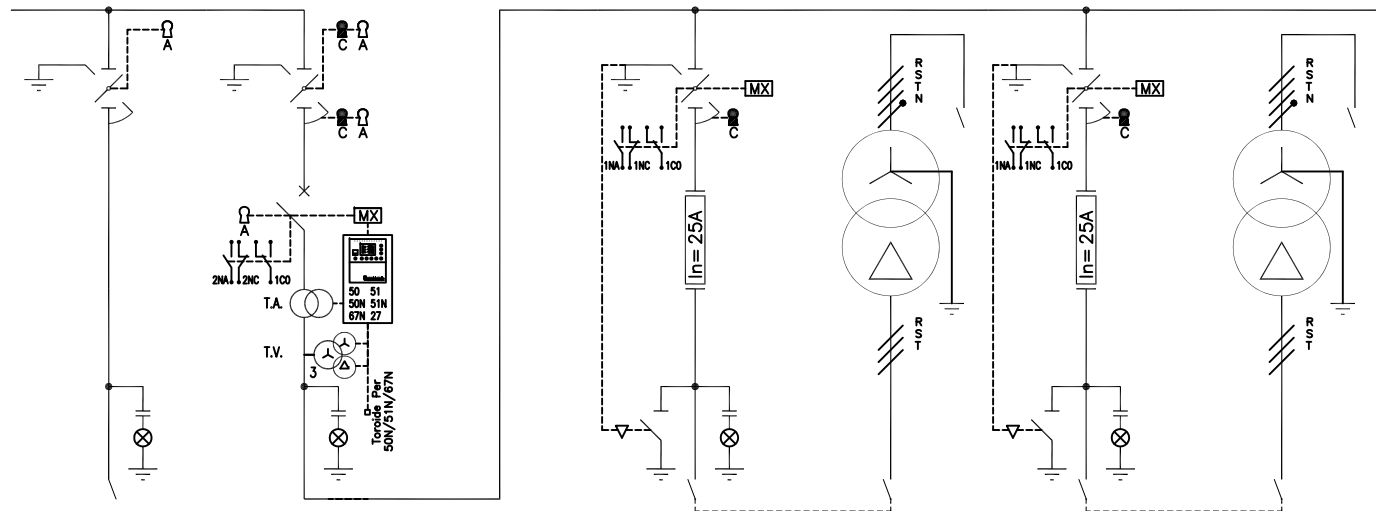
SEGUE 3

IMPIANTO
IMPIANTO ELETTRICO

TAVOLA

RIF. QUADRO	Q	1	2	3	4	5	6	7	8	9																																
<div>COMMITTENTE: SOPRINTENDENZA SPECIALE PER I BENI ARCHEOLOGICI DI POMPEI, ERCOLANO E STABIA</div> <div>COMMESSA: IMPIANTO ELETTRICO</div> <div>QUADRO: CABINA DEPOSITO ARCHEOLOGICO (futura)</div>																																										
<div>CARATTERISTICHE QUADRO</div> <div>IMPIANTO A MONTE</div> <table><tr><td>TEN. ES. [kV]</td><td>20</td><td>FREQ. [Hz]</td><td>50</td></tr><tr><td>CORRENTE NOM. DEL QUADRO [A]</td><td colspan="3">630A</td></tr><tr><td>Icc PRES. SUL QUADRO [kA]</td><td colspan="3">16</td></tr><tr><td colspan="2">ESERCIZIO DEL NEUTRO</td><td colspan="2">COMPENSATO</td></tr><tr><td colspan="4">CLASSIFICAZIONE ARCO INTERNO</td></tr><tr><td colspan="2">TENSIONE NOMINALE</td><td colspan="2">24</td></tr><tr><td>COR. DI BREVE DURATA</td><td>16</td><td>IP</td><td>IP2XC</td></tr></table> <div>NORMATIVA DI RIFERIMENTO</div> <table><tr><td>INTERRUTTORI</td><td><input checked="" type="checkbox"/> — CEI EN 62271-100</td></tr><tr><td>QUADRO</td><td><input checked="" type="checkbox"/> — CEI EN 62271-200</td></tr></table>											TEN. ES. [kV]	20	FREQ. [Hz]	50	CORRENTE NOM. DEL QUADRO [A]	630A			Icc PRES. SUL QUADRO [kA]	16			ESERCIZIO DEL NEUTRO		COMPENSATO		CLASSIFICAZIONE ARCO INTERNO				TENSIONE NOMINALE		24		COR. DI BREVE DURATA	16	IP	IP2XC	INTERRUTTORI	<input checked="" type="checkbox"/> — CEI EN 62271-100	QUADRO	<input checked="" type="checkbox"/> — CEI EN 62271-200
TEN. ES. [kV]	20	FREQ. [Hz]	50																																							
CORRENTE NOM. DEL QUADRO [A]	630A																																									
Icc PRES. SUL QUADRO [kA]	16																																									
ESERCIZIO DEL NEUTRO		COMPENSATO																																								
CLASSIFICAZIONE ARCO INTERNO																																										
TENSIONE NOMINALE		24																																								
COR. DI BREVE DURATA	16	IP	IP2XC																																							
INTERRUTTORI	<input checked="" type="checkbox"/> — CEI EN 62271-100																																									
QUADRO	<input checked="" type="checkbox"/> — CEI EN 62271-200																																									
CLIENTE		SOPRINTENDENZA POMPEI		PROGETTO		DEPOSITO ARCHEOLOGICO		FILE																																		
				ARCHIVIO		-		DATA		sett. 2014																																
				DISEGNATORE		-		PAGINA		1																																
IMPIANTO		IMPIANTO ELETTRICO						TAVOLA																																		
										*.dwg																																
										REVISIONE R0.0																																
										SEGUE 2																																

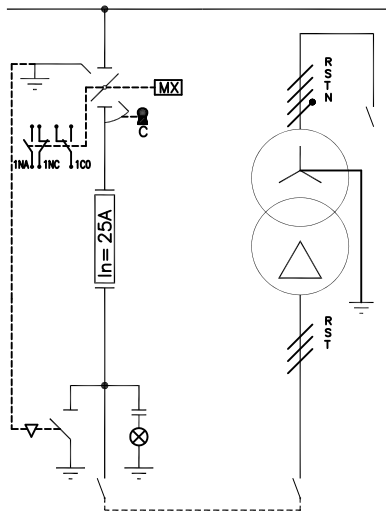
IMPIANTO A MONTE	
DATI IMPIANTO	
TENSIONE DI ESERCIZIO	20 (kV)
FREQUENZA	50 (Hz)
VALORE DI I _{cc} . PRESUNTA	16 (kA)
ESERCIZIO DEL NEUTRO	COMPENSATO
DENOMINAZIONE DEL QUADRO	
DATI QUADRO	
QUADRO PROTETTO TIPO	SM6
TENSIONE NOMINALE	24 (kV)
CORRENTE NOMINALE	630 (A)
CORRENTE DI BREVE DURATA	16 (kA/1s)
TENUTA ALL'ARCO INTERNO ECLUSO CELLA - AT7 -	12,5(kA) x 1(s)
GRADO DI PROTEZIONE	IP 2XC
TENSIONE AUSILIARIA	230 (V) c.a.
PRINCIPALI NORME DI RIFERIMENTO	
CEI - EN 62271 - 200	



DESCRIZIONE DEL CIRCUITO			Arrivo Linea	Protezione	Protezione Trasformatore	Protezione trasformatore
SEZIONATORE ISOLATO IN SF6	In (A)		630	630	630	630
INTERRUTTORE ISOLATO IN SF6	I _k (kA/1s)		16	16	16	16
FUSIBILE	In (A) I _{cc} (kA)			630 16		
	Tipo			Interruttore SF1		
REGOLAZIONI RELE DI PROTEZIONE	In (A) Un (kV)				25 24	25 24
TIPO	Modello			SEPAM 40 S41		
50/51.0 - I> (Curva DT o EIT)	I _s (A) t (s)			60 12		
50/51.1 - I>>	I _s (A) t (s)			250 0,43		
50/51.2 - I>>>	I _s (A) t (s)			600 0,05		
50N/51N.1 - I>	I _{so} (A) t (s)			2 0,38		
50N/51N.2 - I>>	I _{so} (A) t (s)			70 0,1		
67N - I> <- (Direzionale di Terra)	I _{so} (A) t (s)			2 0,1		
1° SOGLIA	V _{so} (V) Campo(*t)			2 60 60		
67N - I> <- (Direzionale di Terra)	I _{so} (A) t (s)			2 0,38		
2° SOGLIA	V _{so} (V) Campo(*t)			5		
27 (Minima Tensione)	V _s (%) t (s)					
T.A. (Riduttori di Corrente)	n° Tipo			3 ARM3/N1F25A		
TOROIDE (Prot. Omopolare)	Rapporto Prest.					
T.V. (Riduttori di Tensione)	n° Tipo			3 VRQ2/S2		
CAVO	Classe Prest.				unipolare	unipolare
	Sigla Posa				50 1	50 1
	Sezione L. (m)				7,2 192	7,2 192
	I _b (A) I _z (A)					
TRASFORMATORE	Sn (kVA) U _{cc} (%)				250 6	250 6
	Isolamento Tipo				OLIO T-Cast	OLIO T-Cast
	Rapporto Trasn.				20/400	20/400
UTENZA GENERICA	S (kVA) I _b (A)					
NOTE					CLASSE: E2 - C2 - F1	CLASSE: E2 - C2 - F1

CLIENTE	SOPRINTENDENZA POMPEI		PROGETTO	DEPOSITO ARCHEOLOGICO	FILE	*.dwg
			ARCHIVIO	-	DATA	sett. 2014
			DISIGNATORE	-	PAGINA	2
IMPIANTO	IMPIANTO ELETTRICO				REVISIONE	R0.0
					SEQUE	3
				TAVOLA		
				Schneider Electric		

IMPIANTO A MONTE	
DATI IMPIANTO	
TENSIONE DI ESERCIZIO	20 (kV)
FREQUENZA	50 (Hz)
VALORE DI Icc. PRESUNTA	16 (kA)
ESERCIZIO DEL NEUTRO	COMPENSATO
DENOMINAZIONE DEL QUADRO	
DATI QUADRO	
QUADRO PROTETTO TIPO	SM6
TENSIONE NOMINALE	24 (kV)
CORRENTE NOMINALE	630 (A)
CORRENTE DI BREVE DURATA	16 (kA/1s)
TENUTA ALL'ARCO INTERNO ECLUSO CELLA – AT7 –	12,5 (kA) x 1(s)
GRADO DI PROTEZIONE	IP 2XC
TENSIONE AUSILIARIA	230 (V) c.d.
PRINCIPALI NORME DI RIFERIMENTO	
CEI – EN 62271 – 200	



DESCRIZIONE DEL CIRCUITO			Protezione trasformatore									
SEZIONATORE ISOLATO IN SF6		In (A)		630								
		Ik (kA/1s)		16								
INTERRUTTORE ISOLATO IN SF6		In (A)	Icc (kA)									
		Tipo										
FUSIBILE		In (A)	Un (kV)	25	24							
REGOLAZIONI RELE' DI PROTEZIONE	TIPO	Modello										
	50/51.0 - I> (Curva DT o EIT)	Is (A)	t (s)									
	50/51.1 - I>>	Is (A)	t (s)									
	50/51.2 - I>>>	Is (A)	t (s)									
	50N/51N.1 - Io>	Iso (A)	t (s)									
	50N/51N.2 - Io>>	Iso (A)	t (s)									
	67N - Io> <- (Direzionale di Terra)	Iso (A)	t (s)									
	1° SOGLIA	Vso (V)	Campo(*r)									
	67N - Io> <- (Direzionale di Terra)	Iso (A)	t (s)									
	2° SOGLIA	Vso (V)	Campo(*r)									
27 (Minima Tensione)		Vs (%)	t (s)									
T.A. (Riduttori di Corrente)		n'	Tipo									
		Rapporto										
TOROIDE (Prot. Omopolare)		Tipo										
T.V. (Riduttori di Tensione)		n'	Tipo									
		Classe	Prest.									
		Sigla	Posa									
CAVO		Sezione	L. (m)	50	1							
		Ib (A)	Iz (A)	7,2	192							
TRASFORMATORE		Sn (kVA)	Ucc (%)			250	6					
		Isolamento	Tipo			OLIO	T-Cast					
		Rapporto Trasf.				20/400						
UTENZA GENERICA		S (kVA)	Ib (A)									
NOTE						CLASSE: E2 - C2 - F1						

CLIENTE	SOPRINTENDENZA POMPEI	PROGETTO	DEPOSITO ARCHEOLOGICO	FILE			*.dwg
		ARCHIVIO	—	DATA	sett. 2014	REVISIONE	R0.0
IMPIANTO	IMPIANTO ELETTRICO	DISEGNATORE	—	PAGINA	3	SEGUE	4
		TAVOLA					